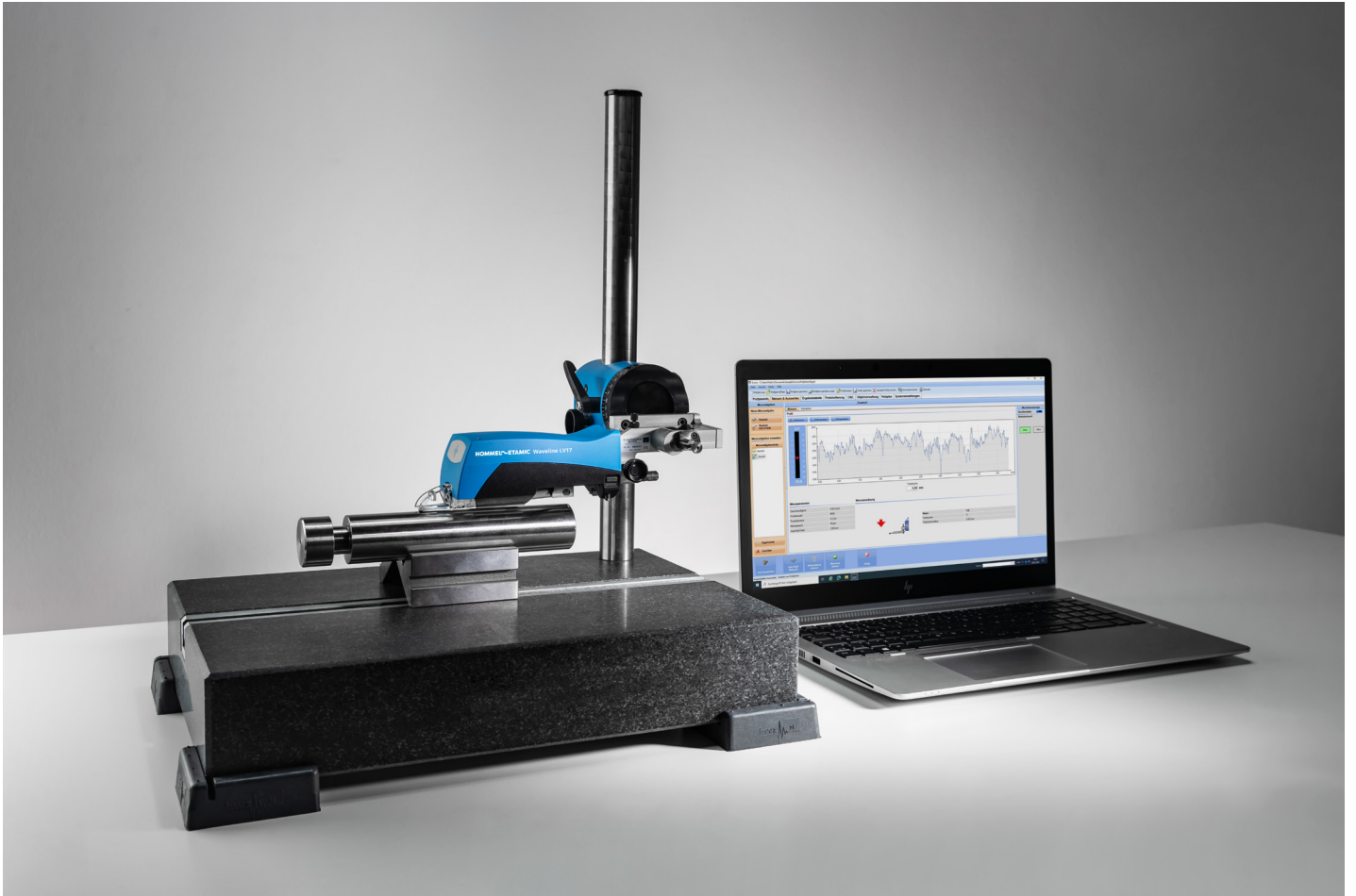


Waveline W15

Mobile, kabellose Rauheitsmessung im flexiblen Einsatz für Fertigung und Messraum



Waveline W15 mit optionalem Messplatz MS300, Laptop und Zubehör

Systemmerkmale

- Handlicher Vorschub für verschiedene Messaufgaben
- Integrierter Startknopf zur Einhandbedienung
- Optionaler, kompakter Messplatz, einsetzbar im Messraum oder in der Fertigung
- Unterstützt Gleitkufentaster
- Löst alle gängigen Aufgaben der Rauheitsmessung
- Messung in allen Positionen und Lagen, auch nach oben
- Verschiedene Messgeschwindigkeiten
- PC-basierte Auswertung mit Evovis Mobile Standard
- Alle gängigen Normen inklusive der neuen Normenreihe DIN EN ISO 21920
- Flexible Programmgestaltung und Protokollierung
- Export von Kenngrößen und Profilen, optionale Statistikschnittstellen
- Großes Sortiment an Gleitkufentastern

Waveline W15

Modulare Rauheitsmessung in jeder Lage



Waveline W15 mit optionalem Höhenmessstativ HS300 und Bildschirm



Querabtastung von Oberflächen ohne Umrüsten

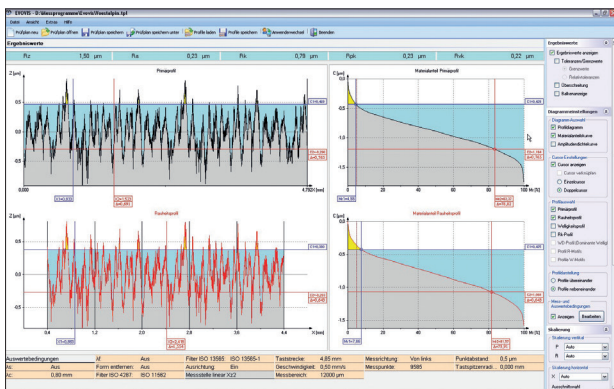
Technische Daten

Maximale Taststrecke	17,5 mm
Tastgeschwindigkeit	0,15 0,5 1 mm/s
Schnittstellen	USB Bluetooth® Wireless Technology
Messbereich/Auflösung	T1E-Taster: $\pm 100 \mu\text{m}/6 \text{ nm}$
Tasteranschluss	T1x-Taster (6-polig)
Messposition	jede Lage, auch nach oben

Sets

Bestellnummer	Beschreibung
722900	Vorschub LV17, Software Evovis Mobile Standard, Taster T1E KE2/90D, Koffer, Werkzeug
728826	Vorschub LV17, Software Evovis Mobile Standard, Koffer, Werkzeug

Mess- und Auswertesoftware Evovis Mobile



Interaktive Profilanalyse

Die Mess- und Auswertesoftware Evovis Mobile bietet für die Rauheitsmessung eine einheitliche Bedienoberfläche mit klar verständlicher Bedienlogik und umfangreichen Assistenzfunktionen für die Gestaltung individueller Messanwendungen. Sie verfügt über umfangreiche Möglichkeiten, Messergebnisse zu dokumentieren.

- Alle gängigen Oberflächenkenngrößen gemäß DIN EN ISO 21920, ISO 4287 sowie weitere ISO und nationale Normen
- Integrierte Hilfe zu den Kenngrößen
- Assistent für die Auswahl der Messbedingungen
- Individuelle, freie Gestaltung von Protokollen
- Einfache Erzeugung und Verwaltung von Vorlagen
- Automatische, elektronische Archivierung der Protokolle