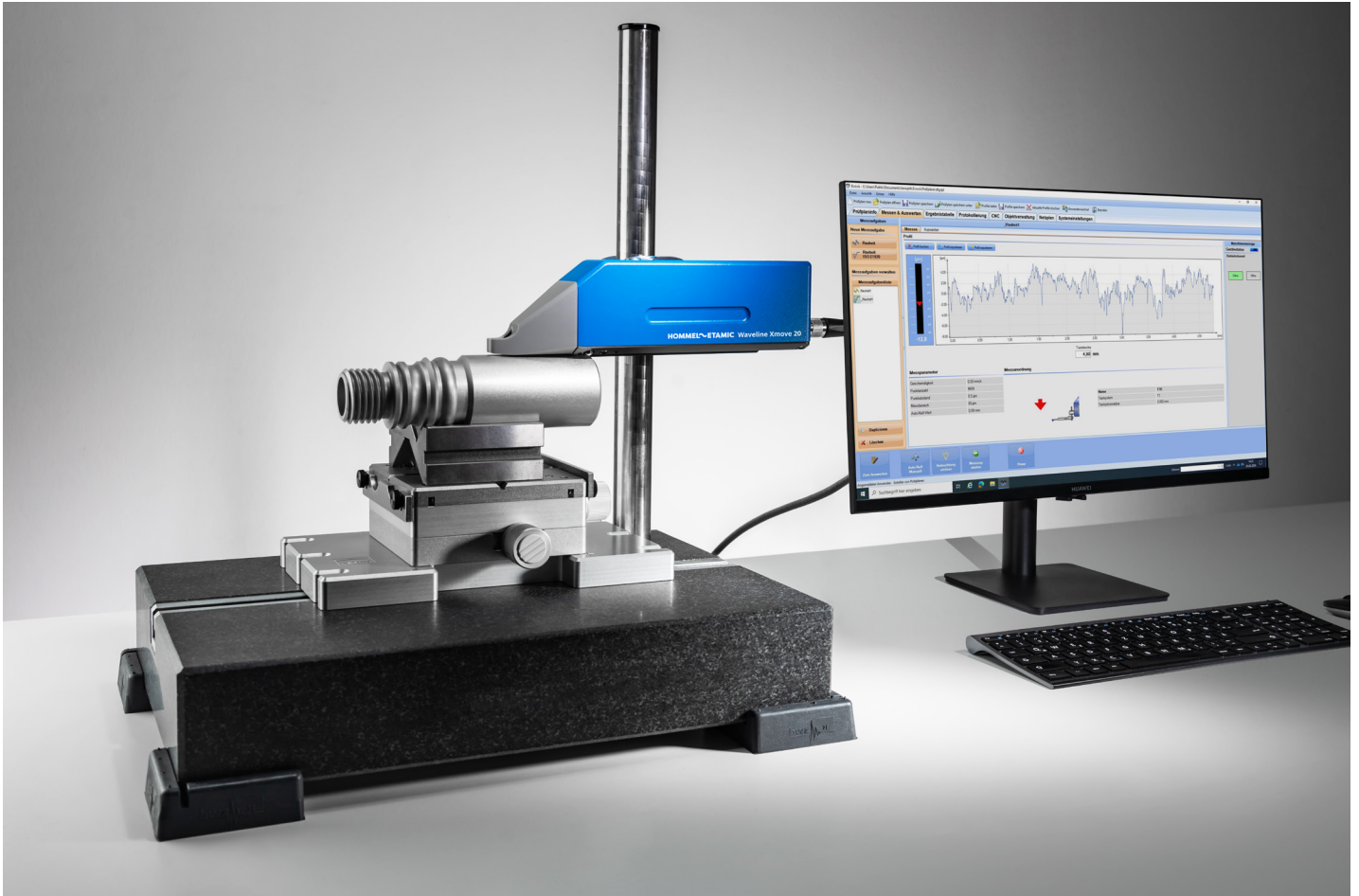


Waveline W40

Mobiles Messen gängiger Oberflächen- kenngößen mit Freitastsystem



Waveline W40 mit optionalem Messplatz MS300, PC und Zubehör

Systemmerkmale

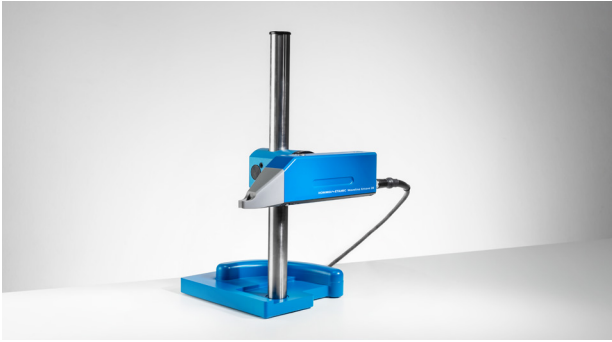
- Handlicher Vorschub für viele verschiedene Messaufgaben
- Integrierter Startknopf zur Einhandbedienung
- Optionaler, kompakter Messplatz, einsetzbar im Messraum oder in der Fertigung
- Löst alle gängigen Rauheits- und Welligkeitsmessaufgaben
- Unterstützt Bezugsebenen- und Gleitkufentaster
- Motorische Tasterabsenkung für die automatische Positionierung und Abhebung nach der Messung
- Messung in allen Positionen und Lagen, auch nach oben
- Variable Messgeschwindigkeit
- PC-basierte Auswertung mit Evovis Mobile Standard
- Alle gängigen Normen inklusive der neuen Normenreihe DIN EN ISO 21920
- Flexible Programmgestaltung und Protokollierung
- Export von Kenngrößen und Profilen, optionale Statistikschnittstellen
- Großes Sortiment an Tastern

HOMMEL-ETAMIC

A member of the JENOPTIK Group

Waveline W40

Mobiles Messen von Rauheit und Welligkeit



Waveline W40 mit optionalem Höhenmessstativ HS300



Messen in jeder Lage, auch nach oben

Technische Daten

Maximale Taststrecke	20 mm
Tasterabsenkung	4 mm
Führungsgenauigkeit	0,2 µm/20 mm
Messgeschwindigkeit	0,2 – 2 mm/s
Positioniergeschwindigkeit	0,2 – 3 mm/s
Messbereich/Auflösung	±300 µm/1 nm*
Schnittstelle	USB-C
Tasteranschluss	TK-Taster (6-polig)
Interner Ausrichtbereich	±2°
Messposition	Jede Lage, auch nach oben**

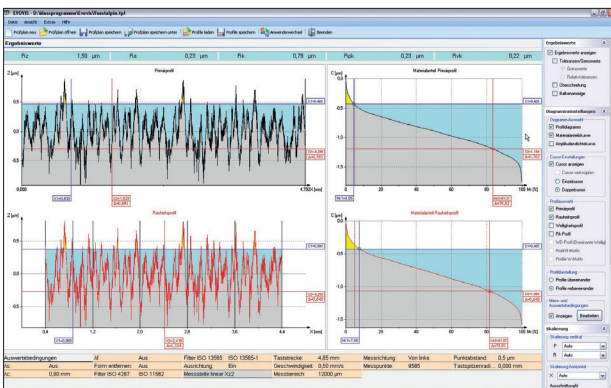
* über den gesamten Messbereich

** abhängig vom Taster

Sets

Bestellnummer	Beschreibung
721200	Vorschub Xmove 20, Software Evovis Mobile Standard, Taststab TS1 KE2/90 T1,9 D4/30 mit Tasterbox, Poweradapter mit Kabel und Netzteil, Koffer, Werkzeug
728825	Vorschub Xmove 20, Software Evovis Mobile Standard, Poweradapter mit Kabel und Netzteil, Koffer, Werkzeug

Mess- und Auswertesoftware Evovis Mobile



Interaktive Profilanalyse

Die Mess- und Auswertesoftware Evovis Mobile bietet für die Rauheitsmessung eine einheitliche Bedienoberfläche mit klar verständlicher Bedienlogik und umfangreichen Assistenzfunktionen für die Gestaltung individueller Messanwendungen. Sie verfügt über weitreichende Möglichkeiten, Messergebnisse zu dokumentieren.

- Alle gängigen Oberflächenkenngrößen gemäß DIN EN ISO 21920, ISO 4287 sowie weitere ISO und nationale Normen
- Integrierte Hilfe zu den Kenngrößen
- Assistent für die Auswahl der Messbedingungen
- Individuelle, freie Gestaltung von Protokollen
- Einfache Erzeugung und Verwaltung von Vorlagen
- Automatische, elektronische Archivierung der Protokolle

HOMMEL ETAMIC

JENOPTIK Industrial Metrology Germany GmbH | Drachenloch 5 | 78052 Villingen-Schwenningen | Deutschland
T +49 7721 6813-0 | metrology@jenoptik.com | www.hommel-etamic.com