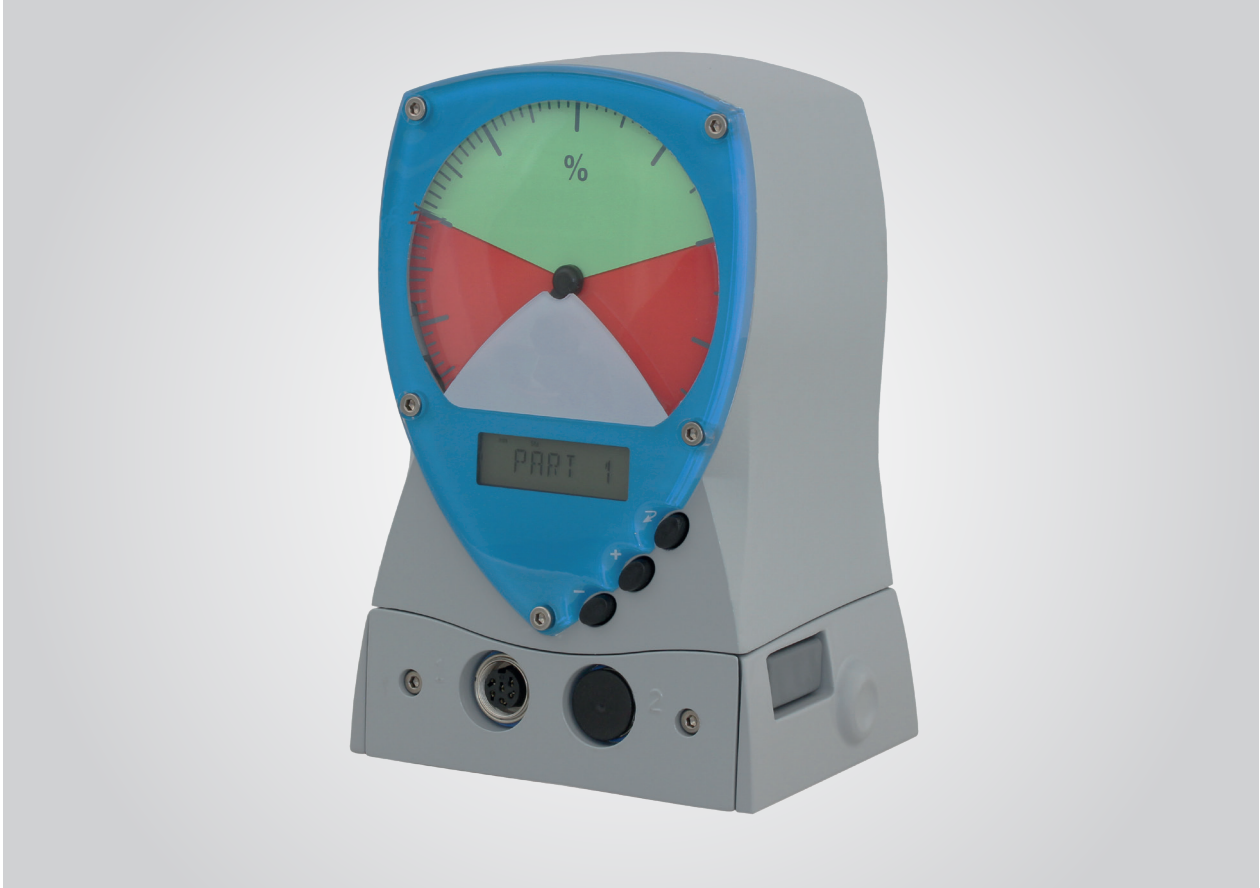


Gageline Digitamic

# Digitales Mess- und Anzeigergerät



## Systemmerkmale

- Mit dem an ein oder zwei induktive Längenmessgeräte angeschlossenen Mess- und Anzeigergerät Digitamic können dimensionelle Messungen in höchster Präzision ausgeführt werden
- Das Digitamic ist leicht zu bedienen, da keine speziellen Einstellungen notwendig sind
- 5 Messprogramme

## Vorteile der induktiven Messtechnik

- Messungen auch unter rauen Betriebsbedingungen
- Große Messbereiche
- Große Auswahl an Messtastern
- Einfache Installierung und Bedienung
- Statische und dynamische Messungen
- Verkettung von bis zu 8 Geräten
- Datenaustausch über RS232-Schnittstelle

## Gageline Digitamic

Digitales Mess- und Anzeigegerät



### Anzeige

- Abweichung vom Nominalwert oder Istwert
- Millimeter oder Inch
- Anzeige Werkstück IO/NIO

### Messung

- Einfach oder differentiell
- Direkte Ablesung
- Dynamische Messung: max, min, max-min, (max+min)/2
- Einstellbare Toleranzgrenzen

### Kalibrierung

- Mit einem Einstellmeister bei Direkteingabe der Messverstärkung
- Mit zwei Einstellmeistern und automatischer Berechnung der Messverstärkung

Das Digitamic Mess- und Anzeigegerät ist modular aufgebaut und kann somit einfach an andere Geräte oder ein externes Netzwerk zum Datenaustausch angeschlossen werden.

## Technische Daten

|                                       |  |
|---------------------------------------|--|
| Messtaster                            | Induktive Taster (LVDT)  |
| Anschluss Messtaster                  | 6-Pin (DIN 45322)  |
| Messbereich (abhängig vom Messtaster) | ±10 bis ±10000 µm  |
| Messgenauigkeit                       | 1 % des Messbereichs   |
| Anzeige                               | 8-stellig, auf Leuchtdisplay                                   |
| Schutzart                             | IP65   |
| Betriebstemperatur                    | +5 °C bis +50 °C   |
| Stromversorgung                       | 220/110 VAC  |
| Geräteverkettung                      | Bis zu 8 Geräte im Block mit einer gemeinsamen Stromversorgung |
| Schnittstelle                         | RS232  |
| Messprogramme                         | 5  |